



INFORMATIVA DA AFFIGGERE NEI LUOGHI MAGGIORMENTE VISIBILI DEI LOCALI AZIENDALI

In osservanza del Protocollo sottoscritto tra Rete Imprese Italia, Parti Sociali e Governo raccomandiamo quanto segue:

- l'obbligo di rimanere al proprio domicilio in presenza di febbre (oltre 37.5°) o altri sintomi influenzali e di chiamare il proprio medico di famiglia e l'autorità sanitaria;
- la consapevolezza e l'accettazione del fatto di non poter far ingresso o di poter permanere in azienda e di doverlo dichiarare tempestivamente laddove, anche successivamente all'ingresso, sussistano le condizioni di pericolo (sintomi di influenza, temperatura, provenienza da zone a rischio o contatto con persone positive al virus nei 14 giorni precedenti etc.) in cui i provvedimenti dell'Autorità impongono di informare il medico di famiglia e l'Autorità sanitaria e di rimanere al proprio domicilio;
- l'impegno a rispettare tutte le disposizioni delle Autorità e del datore di lavoro nel fare accesso in azienda (in particolare, mantenere la distanza di sicurezza, osservare le regole di igiene delle mani e tenere comportamenti corretti sul piano dell'igiene);
- l'impegno a informare tempestivamente e responsabilmente il datore di lavoro della presenza di qualsiasi sintomo influenzale durante l'espletamento della prestazione lavorativa avendo cura di rimanere ad adeguata distanza dalle persone presenti.



ISTRUZIONI PER IL CORRETTO USO DELLE MASCHERINE

- Prima di indossare una mascherina lavarsi accuratamente le mani con acqua e sapone o gel disinfettante.

- Le mascherine vanno indossate coprendo completamente bocca e naso, utilizzando i lacci o le fasce elastiche di cui sono fornite per fissarle saldamente in modo tale da ridurre al minimo gli spazi tra il viso e la maschera.
Se presente, modellare lo stringinaso per conformarlo alla forma del naso premendo le dita su entrambi i lati dello stesso.

- Durante l'uso, evitare di toccare direttamente la maschera: maneggiarla utilizzando i lacci e comunque sempre avendo effettuato correttamente la procedura di igiene delle mani e/o con guanti puliti.

- Rimuovere la maschera evitando di toccare la parte anteriore, ma rimuovendo il laccio o l'elastico dalla nuca.

- Dopo la rimozione della maschera o ogni volta che si tocca inavvertitamente una maschera usata, lavare le mani usando un detergente a base di alcool o con acqua e sapone.

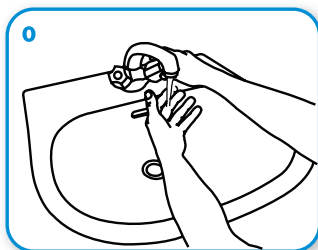
- Scartare le maschere monouso e le mascherine medico-chirurgiche dopo ogni utilizzo e smaltirle immediatamente dopo la rimozione.

Come lavarsi le mani con acqua e sapone?

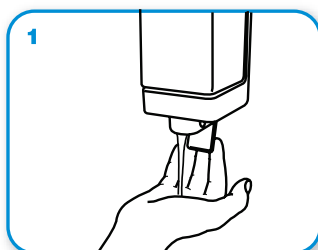
LAVA LE MANI CON ACQUA E SAPONE, SOLTANTO SE VISIBILMENTE SPORCHE! ALTRIMENTI, SCEGLI LA SOLUZIONE ALCOLICA!



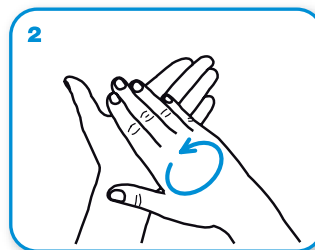
Durata dell'intera procedura: **40-60 secondi**



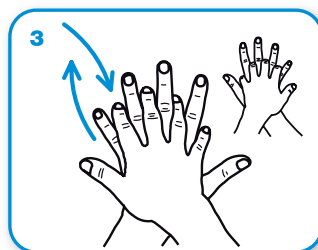
Bagna le mani con l'acqua



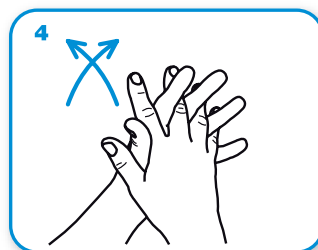
applica una quantità di sapone sufficiente per coprire tutta la superficie delle mani



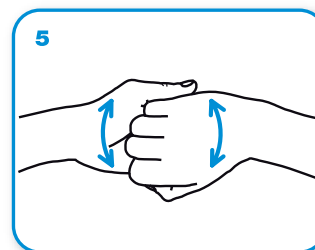
friziona le mani palmo contro palmo



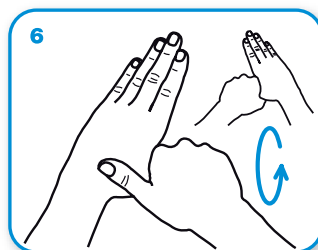
il palmo destro sopra il dorso sinistro intrecciando le dita tra loro e viceversa



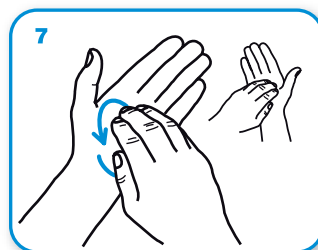
palmo contro palmo intrecciando le dita tra loro



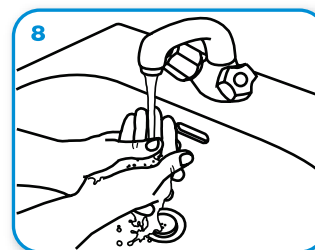
dorso delle dita contro il palmo opposto tenendo le dita strette tra loro



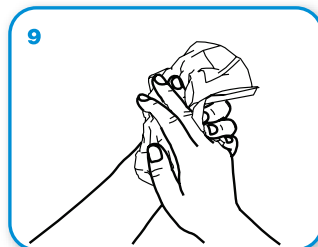
frizione rotazionale del pollice sinistro stretto nel palmo destro e viceversa



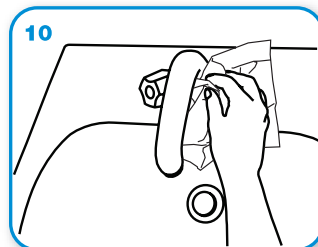
frizione rotazionale, in avanti ed indietro con le dita della mano destra strette tra loro nel palmo sinistro e viceversa



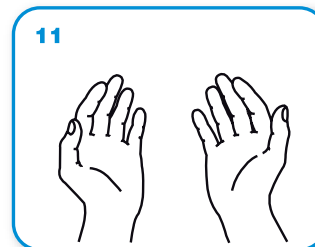
Risciacqua le mani con l'acqua



asciuga accuratamente con una salvietta monouso



usa la salvietta per chiudere il rubinetto



...una volta asciutte, le tue mani sono sicure.